



®  
Since 1968  
Industrial vacuum cleaners  
Vacuum technologies for industrial application

# VS20/699/CR

## 三相工业吸尘器

### 塔式结构

占地面积小，移动方便  
机头直接连接过滤仓，降低吸力损耗



### 控制开关

复合保护开关(缺相保护和过热保护)

### 吸尘机头

吸尘装置全部由 RIBO 公司制造，采用铝合金压铸，风扇叶片经过电子平衡测试，内置消音器

可 24 小时连续工作



### 过滤器

BIA M 级认证

抗静电、聚酯纤维、星形过滤器  
过滤级别 1 微米



### 密封槽均采用 C 型设计

保证长时间完美密封

### 吸尘口

吸尘口采用螺旋卡簧式设计，完美密封



### 可翻转 450 升超大尘箱系统

轻松完成收集物料的处理

### 机器主要部件

采用 1cm-1.2cm 的卷轧钢板，坚固耐用

### 塑化喷漆

整机塑化喷漆，不易生锈，抗划伤





®  
Since 1968  
Industrial vacuum cleaners  
Vacuum technologies for industrial application

# VS20/699/CR

## 三相工业吸尘器

### 技术参数

• 功率	KW	15
• 电压	Volts	400
• 真空度	毫米水柱	3.400
• 风量	立方米/小时	1320
• 过滤网面积	平方厘米	46, 300
• 噪音等级	分贝	79.5
• 集尘箱容积	升	450
• 过滤网的类型	类别	星形过滤器
• 吸尘口直径	Ø毫米	100
• 过滤能效	微米	1
• 机器尺寸(长×宽×高)	毫米	1310×1065×2480
• 机器重量	公斤	435
• 过滤器（主过滤器）		
过滤网震尘器	方式	手动震尘
过滤面积	平方厘米	46, 300
过滤等级/材质		M/抗静电聚酯过滤器
过滤器清洁方式		手动震尘

### 附件 Ø 50 mm

### 编码



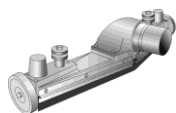
变径100/50mm 32035



PVC加强软管  
3米带橡胶接头 32156



“S”形铝制弯管 34306



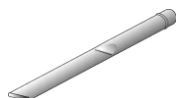
吸尘扒头 430mm  
吸尘34381  
吸水34382



附件连接铝管 30005



圆毛刷 34321



铝制吸尘扁嘴 600mm 32340